



Re-acciona

Programa para a mellora da competitividade das pemes en Galicia

Capacitando empresas, creando oportunidades



Plans e protocolos de empresa familiar

Realiza a túa solicitude en:

reacciona.igape.es



Re-acciona

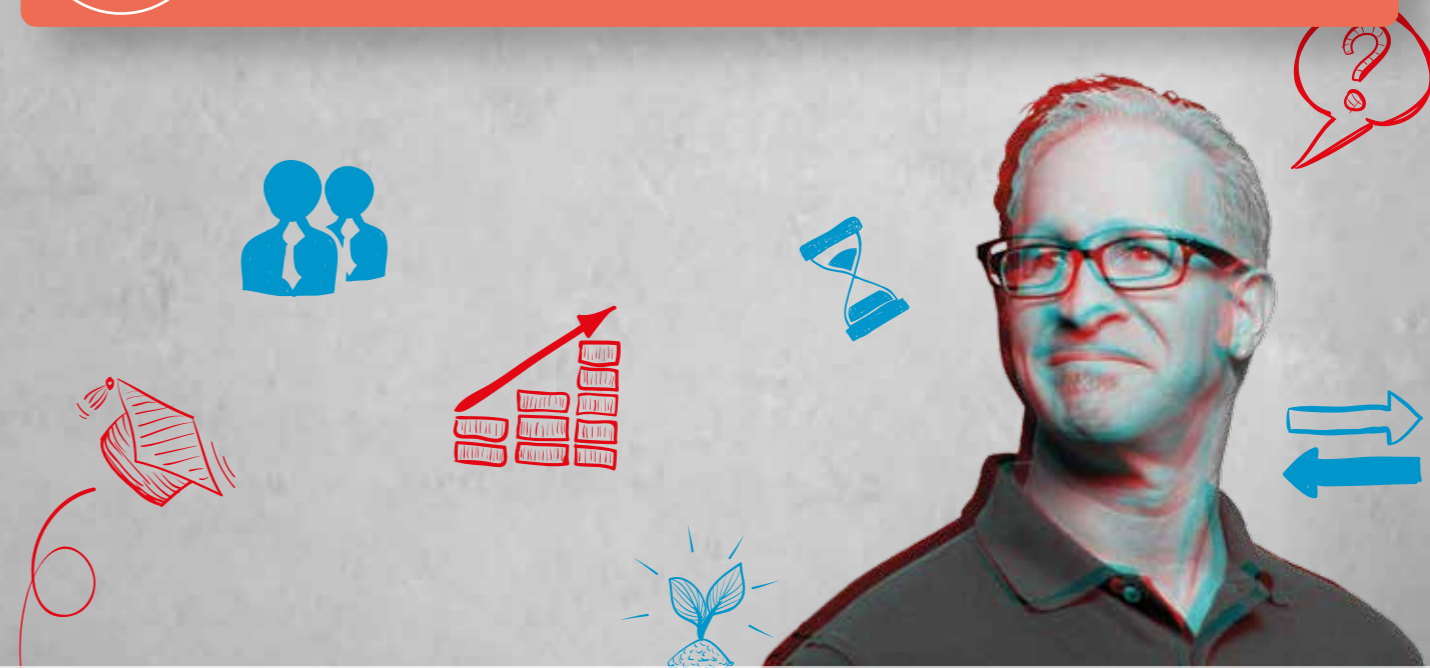
Programa para a mellora da competitividade das pemes en Galicia



SERVIZO

Plans e protocolos de empresa familiar

Planificar exitosamente a sucesión na empresa familiar



XUNTA DE GALICIA

cando as persoas queren, as empresas poden



SERVIZO

Plans e protocolos de empresa familiar

Planificar exitosamente a sucesión na empresa familiar

// Descripción do servizo

OBXECTIVOS

A elaboración de protocolos familiares e a planificación da sucesión son os puntos centrais deste servizo, que pretende, en concreto:

- CONFIANZA**
Regular a situación da empresa familiar para lograr o necesario entendemento, confianza e identidade entre os membros da familia.
- CONTINUIDADE**
Evitar conflitos, discrepancias ou diferenzas no seo da empresa familiar que ameacen a súa continuidade mediante a comunicación, a información e o diálogo.
- LEALDADE**
Obter compromisos de lealdade á empresa e á familia.
- UNIÓN**
Evita a dispersión do capital e do poder.
- ESTABLECEMENTO DE PAPEIS**
Establecer as funcións dos distintos familiares, distinguindo entre propiedade e xestión.
- FORMACIÓN E XESTIÓN DO COÑECEMENTO**
Planificar a entrada e a formación dos máis novos e xestionar o coñecemento e experiencia dos maiores.
- REPARTICIÓN DO PODER**
Determinar a repartición do poder.
- PRIORIDADES**
Darlle prioridade á empresa fronte aos intereses dos familiares.

A consecución destes obxectivos axudará á empresa a perpetuarse ao longo do tempo e a evitar que un negocio de éxito non sobreviva ao cambio xeracional, consolidando as PEME e preparándoas para o futuro, o que constitúe un dos principais fins do programa Re-Acciona.

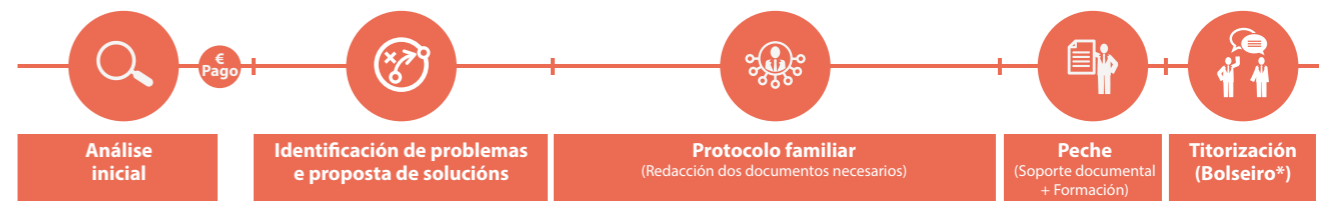
RESULTADOS

A posta en marcha do servizo pretende alcanzar algún dos seguintes resultados entre outros:

- ASEGURAR O CAMBIO XERACIONAL**
Perpetuar a empresa familiar ante os cambios xeracionais sen que se xeren conflitos que ameacen o seu futuro.
- PROTOCOLO FAMILIAR**
Perpetuar a empresa familiar ante os cambios xeracionais sen que se xeren conflitos que ameacen o seu futuro.
- CONSELLO DE FAMILIA**
Constituír e regular o consello de familia.
- NORMAS DE INCORPORACIÓN**
Normas de incorporación dos familiares aos cargos directivos e laborais da empresa e condicións económicas que rexerán a súa relación.
- CONSELLO DE ADMINISTRACIÓN**
Regular o acceso ao consello de administración.
- REPARTICIÓN DE DIVIDENDOS**
Adequar a repartición de dividendos á situación dos diferentes familiares.
- REGULACIÓN DE RÉXIMES**
Regular o réxime económico-matrimonial, de copropiedade e sucesorio no relativo ás accións da empresa, en caso de que resulte necesario.
- NORMAS DE TRANSMISIÓN**
Establecer normas de transmisión das accións e dos dereitos inherentes a elas.
- RELEVOS**
Planificar a sucesión, a xubilación e o relevo no órgano de administración dos fundadores da sociedade.

// Fases

O servizo desenvólvese ao longo das seguintes etapas e comprende aproximadamente unha duración de 8 semanas: (*As empresas solicitantes do servizo poderán optar á incorporación dun bolseiro para apoiar o desenvolvemento do proxecto de mellora)



// Accións

Un total de 70 horas de consultoría a disposición da empresa para o desenvolvemento do protocolo familiar e das demais actuacións que se consideren oportunas, como a modificación de estatutos, a redacción do testamento do fundador e a súa esposa ou a regulación dun consello familiar, entre outras opcións que se estudarán en función da situación de cada empresa.

// Solicitud e contacto

O servizo de plans e protocolos de empresa familiar ten un custo total asumido polo IGAPE de 5445 € que se financia mediante os fondos do Programa Operativo FEDER Galicia 2014-2020. A empresa cofinancia co aboamento da súa correspondente tarifa unha parte do custo total do servizo.

Tarifa A	Tarifa B	Tarifa C
926€	1388€	1851€
Micropemes e persoas autónomas (de 1 a 9 persoas traballadoras) (volumen de negocio ou balance inferior a 2 millóns de euros)	Pemes integradas nun clúster (de 10 a 249 persoas traballadoras) (volumen de negocio ou balance inferior a 50 millóns de euros)	O resto de pemes solicitantes (de 10 a 249 persoas traballadoras) (volumen de negocio ou balance inferior a 50 millóns de euros)

” Adaptaremos o servizo ás necesidades da empresa familiar para planificar a súa pervivencia no futuro

AXENTE COLABORADOR

O servizo desenvólvese a través de:



Parada Cotelos

ABOGADOS Y ASESORES

Empresa: Parada y Cotelos. Abogados y Asesores

Teléfono: 881 06 82 65

Correo: pablo.parada@paradaycotelo.com